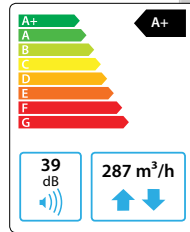


Domekt R 400 V

Maksimalus įrenginio našumas, m ³ /h	287
Šilumos ir garso izoliacijos storis, mm	25
Masė, kg	50
Maitinimas, V	1~230
Maksimalus srovės stiprumas, A	HE 5,5
Šilumos atgavimo šiluminis naudingumas, %	86
Atskaitos srautas, m ³ /s	0,056
Atskaitos slėgio skirtumas, Pa	50
Savitoji įėjimo galia SPI, W/(m ³ /h)	0,24
Oro filtrų matmenys BxHxL, mm	450x210x46
Ventiliatoriaus pavaros elektrinė įėjimo galia atskaitos taške, W	23
Ventiliatoriaus pavaros elektrinė įėjimo galia esant didžiausiam srautui, W	71
Oro šildytuvo galia, kW / Δt, °C	1 / 13,8
Valdymo pultas	C6.1 / C6.2
Aptarnavimo erdvė, mm	450



Nuotrauka yra informacinio pobūdžio, detalės gali skirtis.

Akustinės charakteristikos

Suminis A sverties garso galios lygis L_{WA,r} dB(A) atskaitos srautui

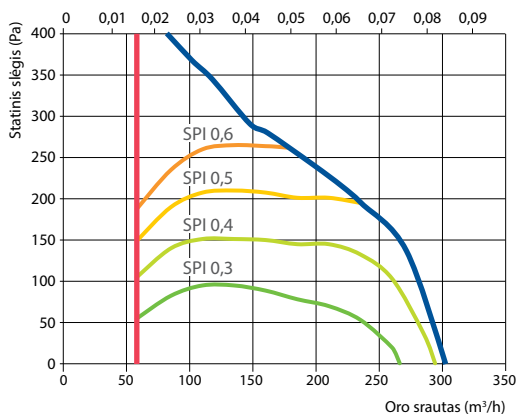
Iš lauko imamas oras	52
Į patalpas tiekiamas oras	65
Iš patalpų šalinamas oras	52
Į lauką išmetamas oras	65
Korpusas	39

Suminis A sverties garso slėgio lygis L_{PA,r} dB(A) 10 m² ploto gerai garsą sugeriančioje patalpoje, 3 m atstumu nuo korpuso

Į aplinką	29
-----------	----

Našumas

Įrenginys su standartinė komplektacija Oro srautas (m³/s)

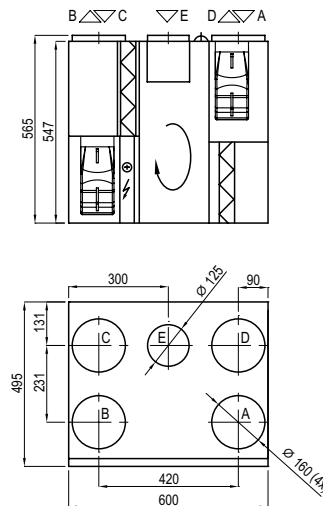


Šiluminis naudingumas

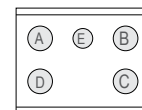
Lauke, °C	Žiema					Vasara		
	-23	-15	-10	-5	0	25	30	35
Po šilumogražio, °C	14,8	16,1	16,9	17,7	18,5	22,5	23,3	24,1

Patalpos temperatūra +22°C, 20% santykinė drėgmė.

Kairinis (L1)



Dešininis (R1)



- A iš lauko imamas oras
- B į patalpas tiekiamas oras
- C iš patalpų šalinamas oras
- D į lauką išmetamas oras
- E papildomo ištraukimo jungimas (apylanka – ištraukimas be regeneracijos)

Priedai (118 psl.)

Uždarymo sklendė	AGUJ-M-160+LF230/LM230
Triukšmo slopintuvas	A/D AGS-160-50-600-M B/C AGS-160-50-900-M
Vandeninis šildytuvas	DH-160
Aprišimo mazgas	PPU-HW-3R-15-0,4-W1

2-eigis vožtuvas (šildytuvui)	VVP47.10-0,4
Vand. šildytuvas-aušintuvas	DCW-0,4-3 / DHCW-160
2-eigis vožtuvas (aušintuvui)	VVP47.10-1,6
Freoninis aušintuvas	DCF-0,4-3