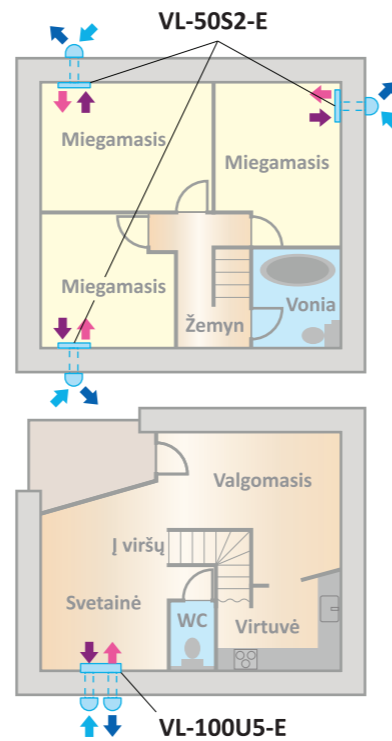
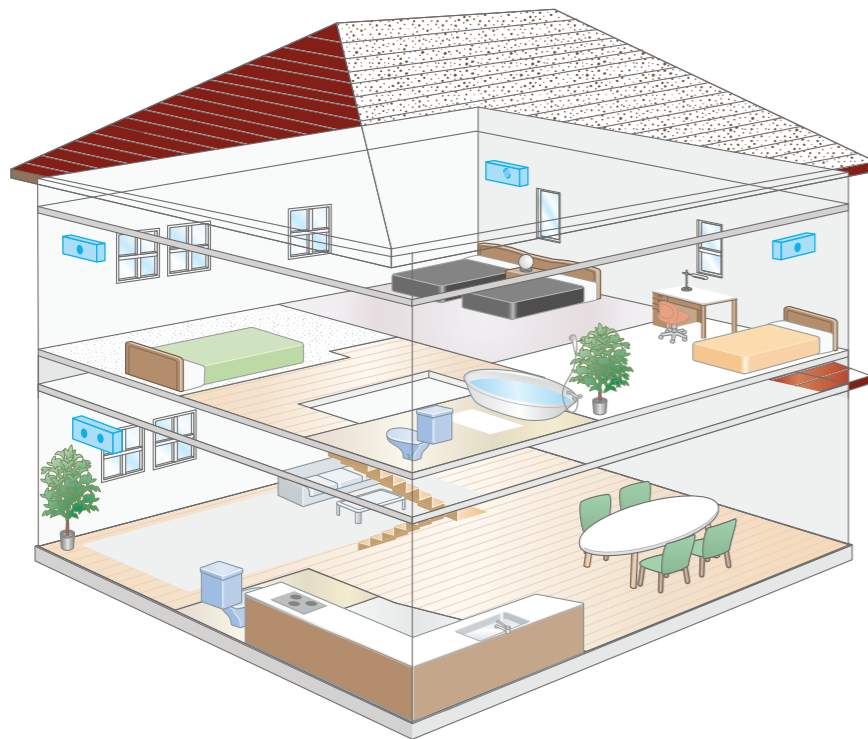


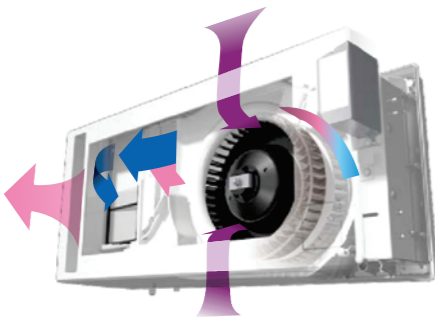
## Techninės specifikacijos

Vėdinimas			
Modelis		VL-50S2-E	VL-100U5-E
Oro srautas (žemu-aukštu režimu)	m <sup>3</sup> /h	16 - 52,5	60 - 105
Triukšmo lygis	dB(A)	15 - 37	25 - 37
Temperatūrinių mainų efektyvumas	%	85 - 69	80 - 73
Svoris	kg	6,2	7,5
Matmenys (ilgis x aukštis x gylis)	mm	522 x 245 x 168	620 x 265 x 200
Maitinimo įtampa	V/Hz	230/50	230/50
Elektros sunaudojimas	W	4,5 - 20	15 - 31
Skylės skersmuo	mm	120	85
Priedai			
Didelio našumo filtras		P-50HF2-E	P-100HF5-E
Standartinis filtras		P-50F2-E	P-100F5-E
VL-100 su jungikliu		-	VL-100EU5-E
VL-50 su belaidžiu pulteliu		VL-50SR2-E	-

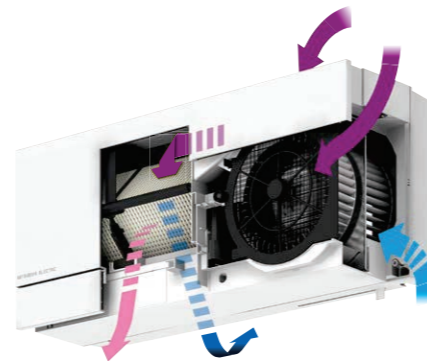
## Sieninių mini rekuperatorių pritaikymo pavyzdys



2 aukšte  
Modelis:  
VL-50S2-E



1 aukšte  
Modelis:  
VL-100U5-E



Dėl išsamesnės informacijos kreipkitės į pardavėją:



# Mini REKUPERATORIAI

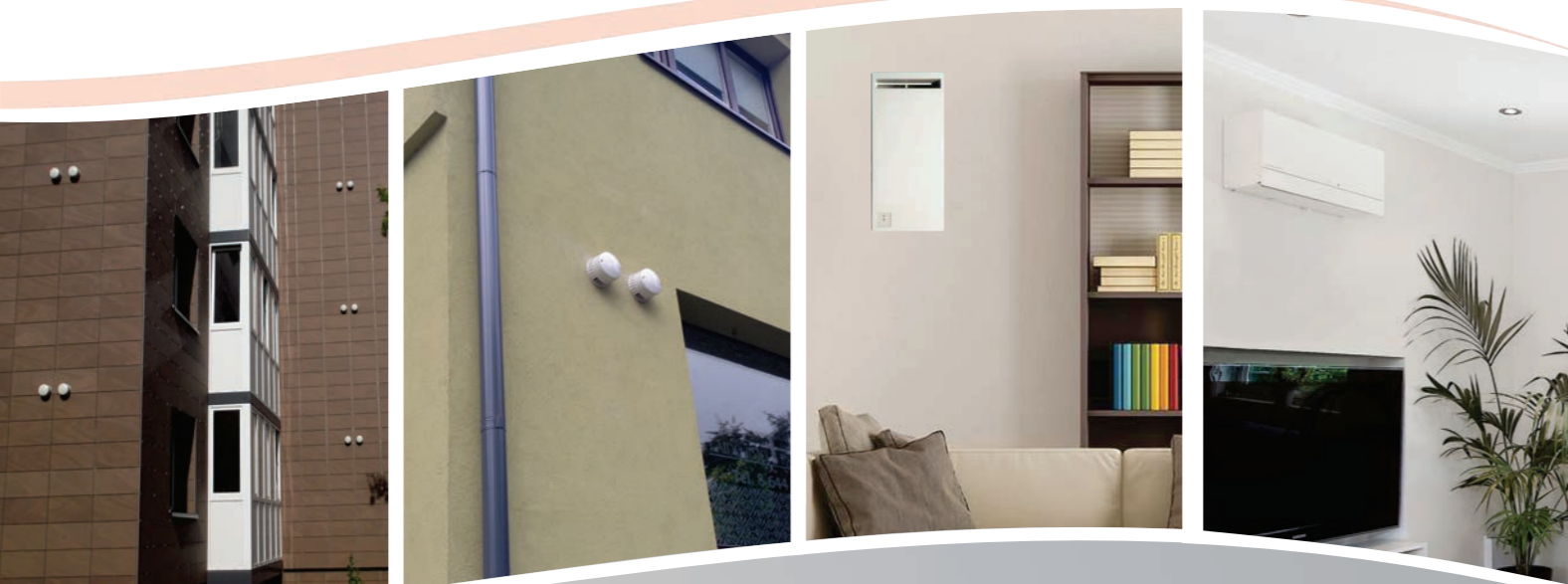
Gaivus oras, neatidarius langų



## BUTAMS, INDIVIDUALIEMS NAMAMS, KOMERCINĖMS PATALPOMS

### ĮŠTISUS METUS KVĖPUOKITE GAIVIU IR ŠVARIU ORU, NEATIDARINĖDAMI LANGŲ!

Pradėjus daugiau dėmesio skirti namų šiltinimui, padaugėjo patalpų, kuriose nepakankama ventilacija. Tai ypač aktuali problema naujos statybos ar renovuotuose namuose. Nepakankamai vėdinamose patalpose ne tik juntamas slogus oras, tačiau kartu tai ir puiki aplinka daugintis įvairioms bakterijoms ir pelėsiui. Esant šviežio oro trūkumui, žmonės jaučiasi pavargę, mieguisti, dažniau serga. Vėdinimo problemą efektyviausiai išsprendžia rekuperacinės vėdinimo sistemos.



VL-50S2-E



VL-100U5-E



#### • Šviežias oras

Vėdinant šalinamas užterštas oras ir tiekiamas šviežias oras, kuris būtinas žmogaus organizmui. Taip užtikrinamos higieniškos ir komfortiškos darbo bei gyvenimo sąlygos.

#### • Drėgmės lygio reguliavimas

Šiuolaikiniai pastatai yra ypač sandarūs, todėl didėja pelėsių ir įvairių bakterijų dauginimosi tikimybė. Tinkama ventilacija sureguliuoja drėgmės lygį ir užkerta kelią pelėsių, erkų, bakterijų ir pan. plitimui.

#### • Energijos taupymas

Vėdinant iš patalpų šalinama šiluma (žiema) ar vėsa (vasarą). Tačiau kitaip, nei vėdinant atidarius langus ar duris, naudojant rekuperatorius, sutaupoma didžioji dalis energijos. Tokiu būdu ne tik užtikrinamas šviežio oro tiekimas, bet ir nedidindamos šildymo ar vėsinimo sąnaudos, be to, nereikia diegti galingesnės šildymo/vėsinimo įrangos.

#### • Dulkių ir kvapų šalinimas

Ventilacija sumažina nemalonius kvapus ir dulkių kiekį kambariuose bei darbo patalpose, taip sukuriama higieniška aplinka.



Mažiau dulkių, kvapų, drėgmės



Sąnaudos mažesnės nei lemputės



Energiją taupantis vėdinimas



Nesudėtingas montavimas



Triukšmo lygis tik nuo 15 dB

### Genialu tai, kas paprasta!

MITSUBISHI ELECTRIC sieninius mini rekuperatorius susimontuoti galite net ir patys. Priklausomai nuo modelio, tereikia sienoje išgręžti vieną arba dvi nedideles skylės. Visi reikalingi aksesuarai yra komplekte. Be to, įrenginiai turi laidą su kištuku, todėl maitinimą įjungsite taip pat lengvai – tiesiog įkiškite kištuką į artimiausią rozetę.

Įrenginius itin paprasta naudoti, tereikia patraukti virvelę žemyn ir taip pasirinkti pageidaujamą režimą:

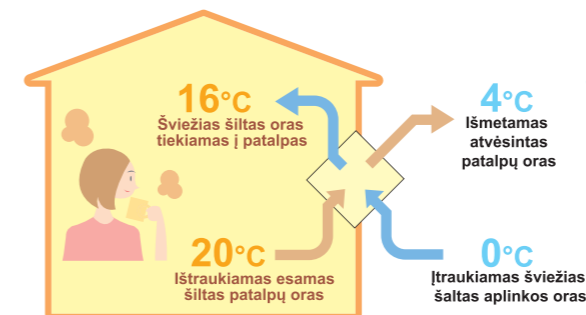
**1 patraukimas – maksimalus greitis**

**2 patraukimas – žemas greitis**

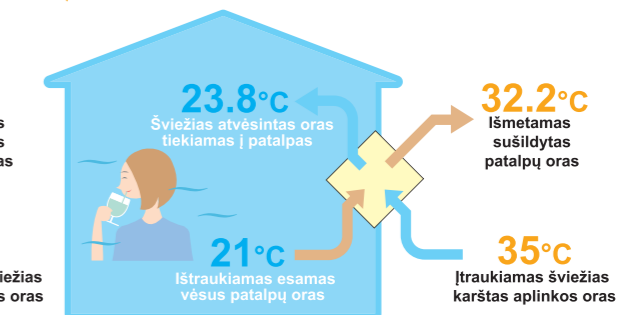
**3 patraukimas – įrenginio išjungimas**

VL-100 modelį galima pasirinkti su jungikliu, VL-50 su belaidžiu pulteliu

#### Veikimas žiemą



#### Veikimas vasarą



VL-50S2-E



Dėka labai mažo triukšmo lygio (vos 15 dB), mini rekuperatorius VL-50 yra vienas iš tyliausių rinkoje (todėl itin tinkamas miegamiesiems). Sumontuoti jį labai paprasta, tereikia išorinėje sienoje išgręžti vieną angą perskirtam vamzdeliui. Galite pasirinkti du ventilatoriaus greičius. VL-50 temperatūros mainų efektyvumas siekia net iki 85%, o elektros sąnaudos vos 4,5 vatų (tai yra pigiau nei įkrauti jūsų mobilųjį telefoną). Be to, galite pasirinkti, ar montuoti jį vertikaliai, ar horizontaliai, todėl šis modelis idealiai tinkamas net ir toms patalpoms, kurios neturi pakankamai vietos ant išorinių sienų (pvz. vidiniams butams).

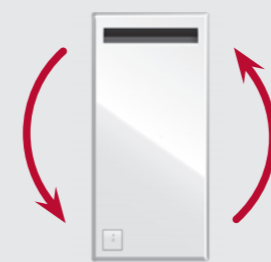
#### REKOMENDUOJAMAS PLOTAS\*

- Maksimalus greitis → ~ 40 m<sup>2</sup>
- Minimalus greitis → ~ 12 m<sup>2</sup>

#### Horizontalus montavimas



#### Vertikalus montavimas



VL-100U5-E



Sieninis mini rekuperatorius VL-100 yra didesnis ir galingesnis. Juo efektyviai ir greitai galima išvėdinti didesnio ploto patalpas. Tai dviejų vamzdelių sistema, tačiau montavimas tikrai nesudėtingas. Į patalpas sugrąžina iki 80 % šilumos ar vėsos energijos, o elektros sąnaudos tik nuo 15 vatų. Montuojamas tik horizontaliai ant išorinės sienos. Galima pasirinkti du ventilatoriaus greičius. Šis įrenginys dažniausiai diegiamas individualiuose namuose, vasarnamiuose, biuruose, nedidelėse konferencijų salėse ar kitose patalpose, kuriose trūksta ventilacijos.

#### REKOMENDUOJAMAS PLOTAS\*

- Maksimalus greitis → ~ 80 m<sup>2</sup>
- Minimalus greitis → ~ 45 m<sup>2</sup>

#### Horizontalus montavimas



\*Būtina atsižvelgti ir į kitus parametrus, tokius kaip lubų aukštis ar žmonių skaičius.